



TOMACHIC

### BYT B5.2

5., 6. poschodie (6.,7.NP)

plocha bytu		95,54 m <sup>2</sup>
plocha terasy		59,92 m <sup>2</sup>
celková plocha		155,46 m <sup>2</sup>
cena bytu*		500 575 €

### LEGENDA MIESTNOSTÍ - 6.NP

5.2.01	predsieň	5,80 m <sup>2</sup>
5.2.02	wc	1,73 m <sup>2</sup>
5.2.03	kuchyňa	7,82 m <sup>2</sup>
5.2.04	obývacia izba	32,56 m <sup>2</sup>
5.2.05	terasa	9,81 m <sup>2</sup>

### LEGENDA MIESTNOSTÍ - 7.NP

6.2.01	hala	12,70 m <sup>2</sup>
6.2.02	kúpeľňa	7,80 m <sup>2</sup>
6.2.03	izba	12,72 m <sup>2</sup>
6.2.04	izba	14,41 m <sup>2</sup>
6.2.05	terasa	50,11 m <sup>2</sup>

#### Vaše nové bývanie v TOMACHIC

Stavba podľa projektovej dokumentácie: „Polyfunkčný súbor Tomášikova ulica, Bratislava - II. etapa“

Adresa: TOMACHIC, na ul. Tomášikova 23, 821 01 Bratislava

Stavebník: Projekt T s.r.o., Mlynské Nivy 36, 821 09 Bratislava, IČO: 45 845 565, IČ DPH: SK2023112608, spoločnosť zapísaná v OR OS Bratislava I, Oddiel: Sro, Vložka č.: 1130008/B, kontakt: info@tomachic.sk

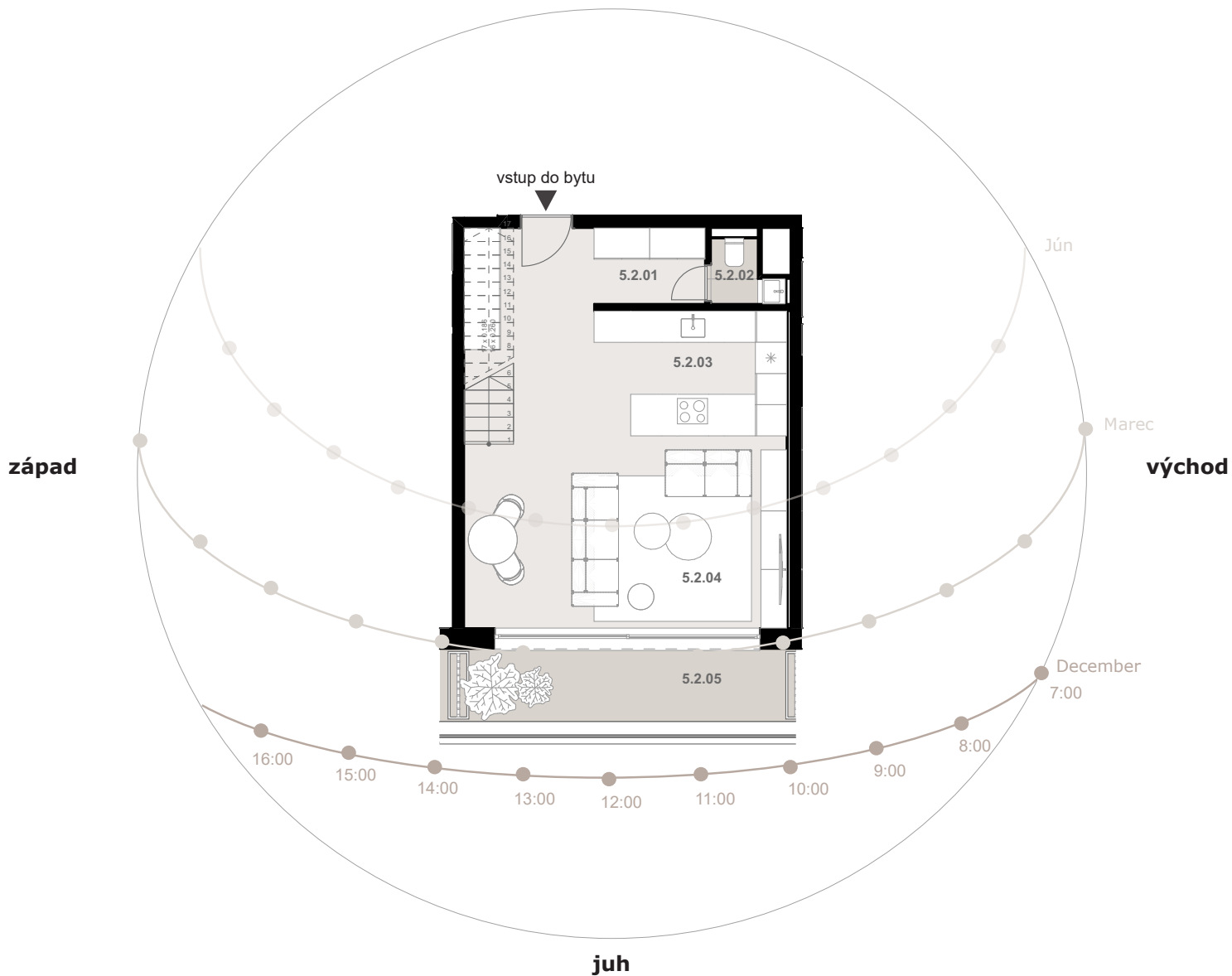
\*Cena bytu zahŕňa: podlahové kúrenie, príprava na chladenie, hlinnikové okná, príprava pre motorické žalúzie, sadrové omietky, biela maľba, štandardné riešenie elektroinštalácie s dátovou zásuvkou, bezpečnostné dvere s video vrátnikom, dlažba na loggiách, bližší popis v časti štandard bytu.



TOMACHIC

**BYT B5.2**5.poschodie (6.NP)  
denná časť mezonetu

plocha bytu | 47,91 m<sup>2</sup>  
 plocha loggie | 9,81 m<sup>2</sup>  
 celková plocha | 57,72 m<sup>2</sup>

**sever****LEGENDA MIESTNOSTÍ**

5.2.01	predsieň	5,80 m <sup>2</sup>
5.2.02	wc	1,73 m <sup>2</sup>
5.2.03	kuchyňa	7,82 m <sup>2</sup>
5.2.04	obývacia izba	32,56 m <sup>2</sup>
5.2.05	terasa	9,81 m <sup>2</sup>

**Vaše nové bývanie v TOMACHIC**

Stavba podľa projektovej dokumentácie: „Polyfunkčný súbor Tomášikova ulica, Bratislava - II. etapa“  
Adresa: TOMACHIC, na ul. Tomášikova 23, 821 01 Bratislava

Stavebník: Projekt T s.r.o., Mlynské Nivy 36, 821 09 Bratislava, IČO: 45 845 565, IČ DPH: SK2023112608, spoločnosť zapísaná v OR OS Bratislava I, Oddiel: Sro, Vložka č.: 1130008/B, kontakt: info@tomachic.sk

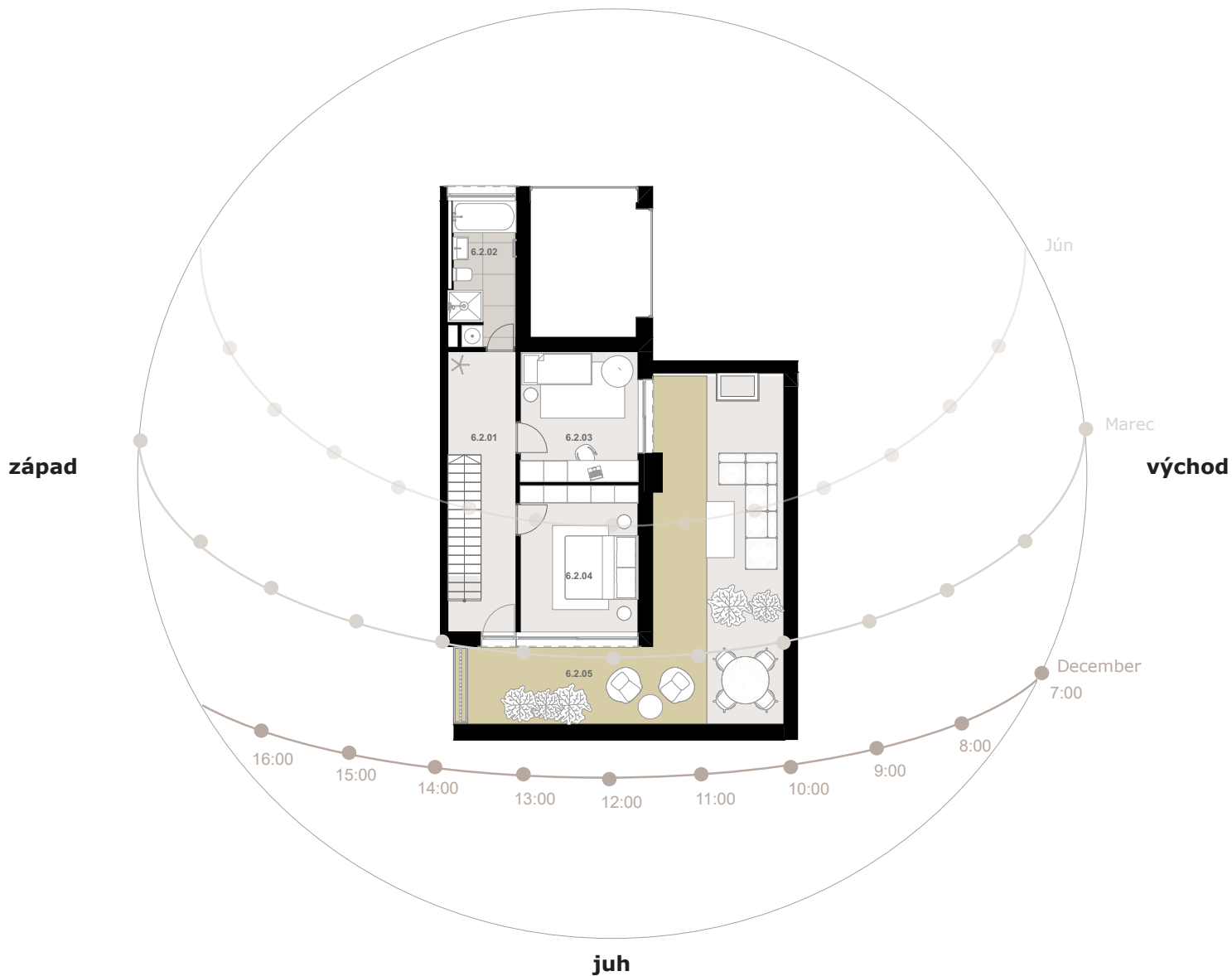
\*Cena bytu zahŕňa: podlahové kúrenie, príprava na chladenie, hliníkové okná, príprava pre motorické žalúzie, sadrové omietky, biela maľba, štandardné riešenie elektroinštalácie s dátovou zásuvkou, bezpečnostné dvere s video vrátnikom, dlažba na loggiách, bližší popis v časti štandard bytu.



TOMACHIC

**BYT B5.2**6.poschodie (7.NP)  
nočná časť mezonetu

plocha bytu | 47,63 m<sup>2</sup>  
 plocha terasy | 50,11m<sup>2</sup>  
 celková plocha | 97,74 m<sup>2</sup>

**sever****LEGENDA MIESTNOSTÍ**

6.2.01	hala	12,70 m <sup>2</sup>
6.2.02	kúpeľňa	7,80 m <sup>2</sup>
6.2.03	izba	12,72 m <sup>2</sup>
6.2.04	izba	14,41 m <sup>2</sup>
6.2.05	terasa	50,11 m <sup>2</sup>

**Vaše nové bývanie v TOMACHIC**

Stavba podľa projektovej dokumentácie: „Polyfunkčný súbor Tomášikova ulica, Bratislava - II. etapa“  
 Adresa: TOMACHIC, na ul. Tomášikova 23, 821 01 Bratislava

Stavebník: Projekt T s.r.o., Mlynské Nivy 36, 821 09 Bratislava, IČO: 45 845 565, IČ DPH: SK2023112608, spoločnosť zapísaná v OR OS Bratislava I, Oddiel: Sro, Vložka č.: 1130008/B, kontakt: info@tomachic.sk

\*Cena bytu zahŕňa: podlahové kúrenie, príprava na chladenie, hlinnikové okná, príprava pre motorické žalúzie, sadrové omietky, biela maľba, štandardné riešenie elektroinštalácie s dátovou zásuvkou, bezpečnostné dvere s video vrátnikom, dlažba na loggiách, bližší popis v časti štandard bytu.