



BYT B5.2

5., 6. poschodie (6.,7.NP)

plocha bytu		95,54 m ²
plocha terasy		59,92 m ²
celková plocha		155,46 m ²

LEGENDA MIESTNOSTÍ - 6.NP

5.2.01	predsieň	5,80 m ²
5.2.02	wc	1,73 m ²
5.2.03	kuchyňa	7,82 m ²
5.2.04	obývacia izba	32,56 m ²
5.2.05	terasa	9,81 m ²

LEGENDA MIESTNOSTÍ - 7.NP

6.2.01	hala	12,70 m ²
6.2.02	kúpeľňa	7,80 m ²
6.2.03	izba	12,72 m ²
6.2.04	izba	14,41 m ²
6.2.05	terasa	50,11 m ²

Vaše nové bývanie v TOMACHIC

Stavba podľa projektovej dokumentácie: „Polyfunkčný súbor Tomášikova ulica, Bratislava - II. etapa“

Adresa: TOMACHIC, na ul. Tomášikova 23, 821 01 Bratislava

Stavebník: Projekt T s.r.o., Mlynské Nivy 36, 821 09 Bratislava, IČO: 45 845 565, IČ DPH: SK2023112608, spoločnosť zapísaná v OR OS Bratislava I, Oddiel: Sro, Vložka č.: 1130008/B, kontakt: info@tomachic.sk

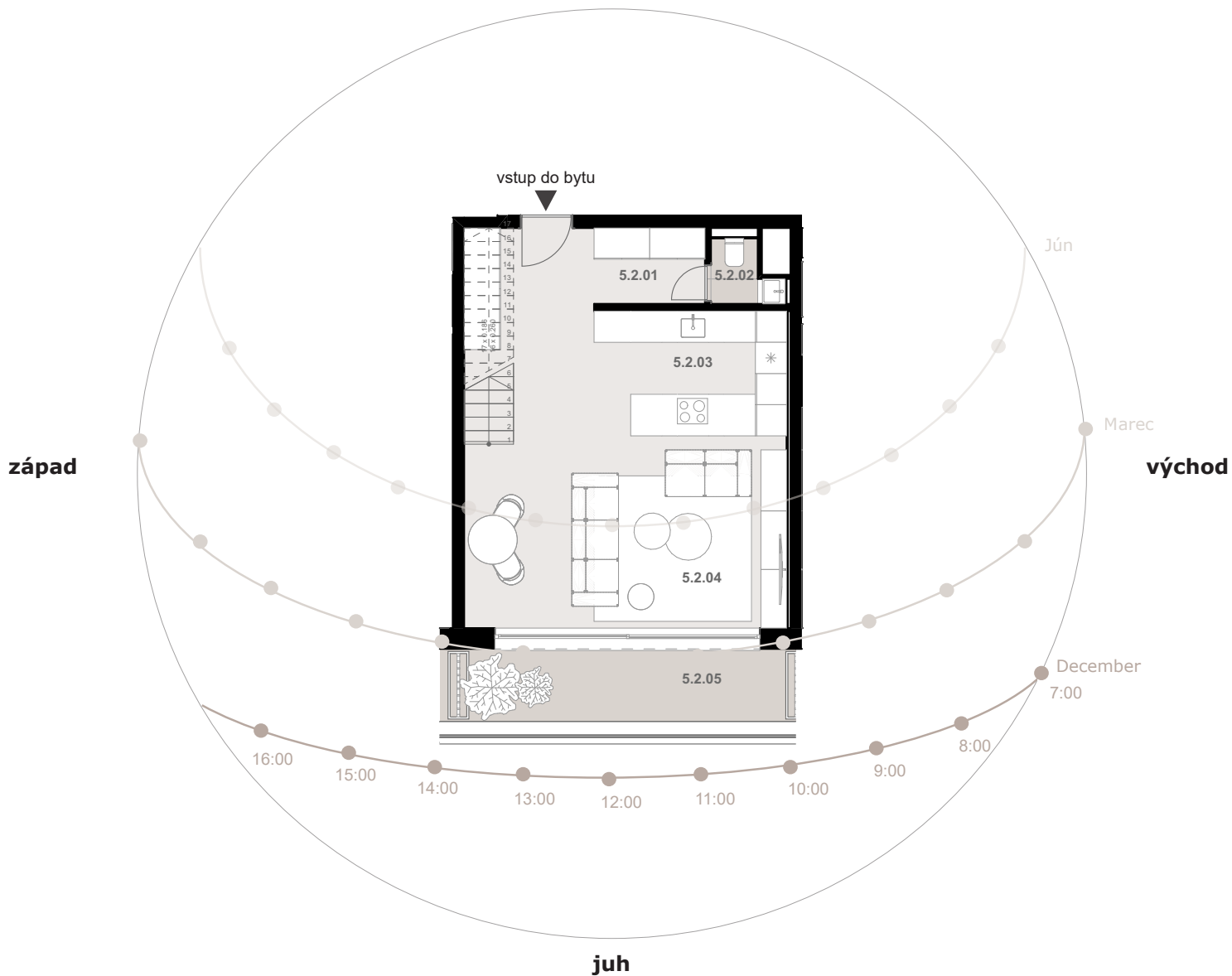
*Cena bytu zahŕňa: podlahové kúrenie, príprava na chladenie, hlinnikové okná, príprava pre motorické žalúzie, sadrové omietky, biela maľba, štandardné riešenie elektroinštalácie s dátovou zásuvkou, bezpečnostné dvere s video vrátnikom, dlažba na loggiách, bližší popis v časti štandard bytu.



TOMACHIC

BYT B5.25.poschodie (6.NP)
denná časť mezonetu

plocha bytu | 47,91 m²
 plocha loggie | 9,81 m²
 celková plocha | 57,72 m²

sever**LEGENDA MIESTNOSTÍ**

5.2.01	predsieň	5,80 m ²
5.2.02	wc	1,73 m ²
5.2.03	kuchyňa	7,82 m ²
5.2.04	obývacia izba	32,56 m ²
5.2.05	terasa	9,81 m ²

Vaše nové bývanie v TOMACHIC

Stavba podľa projektovej dokumentácie: „Polyfunkčný súbor Tomášikova ulica, Bratislava - II. etapa“
Adresa: TOMACHIC, na ul. Tomášikova 23, 821 01 Bratislava

Stavebník: Projekt T s.r.o., Mlynské Nivy 36, 821 09 Bratislava, IČO: 45 845 565, IČ DPH: SK2023112608, spoločnosť zapísaná v OR OS Bratislava I, Oddiel: Sro, Vložka č.: 1130008/B, kontakt: info@tomachic.sk

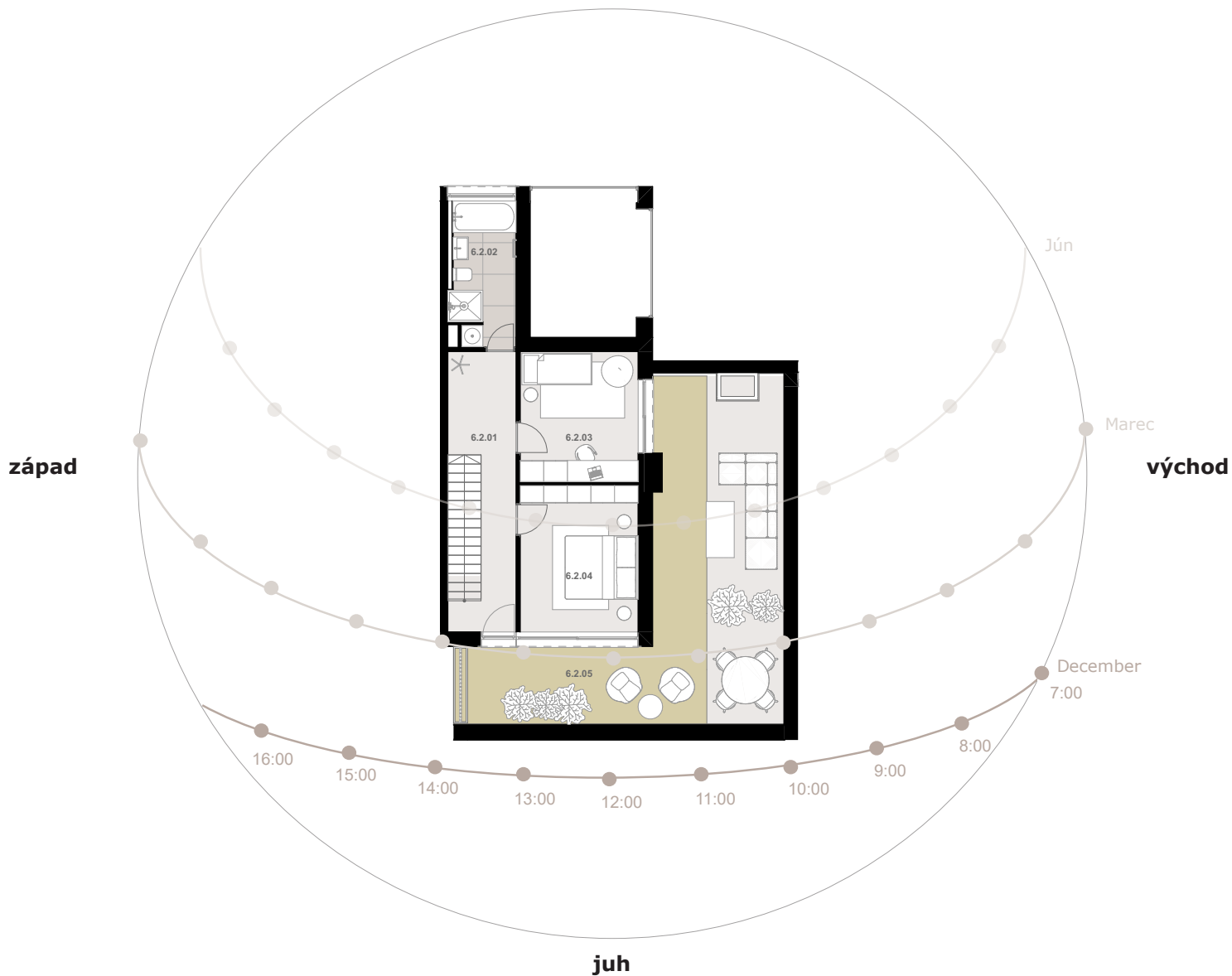
*Cena bytu zahŕňa: podlahové kúrenie, príprava na chladenie, hliníkové okná, príprava pre motorické žalúzie, sadrové omietky, biela maľba, štandardné riešenie elektroinštalácie s dátovou zásuvkou, bezpečnostné dvere s video vrátnikom, dlažba na loggiách, bližší popis v časti štandard bytu.



TOMACHIC

BYT B5.26.poschodie (7.NP)
nočná časť mezonetu

plocha bytu | 47,63 m²
 plocha terasy | 50,11m²
 celková plocha | 97,74 m²

sever**LEGENDA MIESTNOSTÍ**

6.2.01	hala	12,70 m ²
6.2.02	kúpeľňa	7,80 m ²
6.2.03	izba	12,72 m ²
6.2.04	izba	14,41 m ²
6.2.05	terasa	50,11 m ²

Vaše nové bývanie v TOMACHIC

Stavba podľa projektovej dokumentácie: „Polyfunkčný súbor Tomášikova ulica, Bratislava - II. etapa“
Adresa: TOMACHIC, na ul. Tomášikova 23, 821 01 Bratislava

Stavebník: Projekt T s.r.o., Mlynské Nivy 36, 821 09 Bratislava, IČO: 45 845 565, IČ DPH: SK2023112608, spoločnosť zapísaná v OR OS Bratislava I, Oddiel: Sro, Vložka č.: 1130008/B, kontakt: info@tomachic.sk

*Cena bytu zahŕňa: podlahové kúrenie, príprava na chladenie, hlinnikové okná, príprava pre motorické žalúzie, sadrové omietky, biela maľba, štandardné riešenie elektroinštalácie s dátovou zásuvkou, bezpečnostné dvere s video vrátnikom, dlažba na loggiách, bližší popis v časti štandard bytu.