



## BYT B5.2

5.poschodie, 6.poschodie (6.NP, 7.NP)

plocha bytu	93,72 m <sup>2</sup>
<b>plocha bytu s príslušenstvom</b>	<b>101,73 m<sup>2</sup></b>
plocha terás	58,35 m <sup>2</sup>
celková plocha	160,08 m <sup>2</sup>
cena bytu	637 000,00 € s DPH

### LEGENDA MIESTNOSTÍ - 6.NP

5.2.01	predsieň	6,86 m <sup>2</sup>
5.2.02	wc	1,65 m <sup>2</sup>
5.2.03	kuchyňa	7,81 m <sup>2</sup>
5.2.04	obývacia izba	30,72 m <sup>2</sup>
5.2.05	terasa	9,72 m <sup>2</sup>

### LEGENDA MIESTNOSTÍ - 7.NP

6.2.01	hala	12,32 m <sup>2</sup>
6.2.02	kúpeľňa	7,80 m <sup>2</sup>
6.2.03	izba	12,48 m <sup>2</sup>
6.2.04	izba	14,08 m <sup>2</sup>
6.2.05	terasa	48,63 m <sup>2</sup>

#### Vaše nové bývanie v TOMACHIC

Stavba podľa projektovej dokumentácie: „Polyfunkčný súbor Tomášikova ulica, Bratislava - II. etapa“

Adresa: TOMACHIC, na ul. Tomášikova 23, 821 01 Bratislava

Stavebník: Projekt T s.r.o., Mlynské Nivy 36, 821 09 Bratislava, IČO: 45 845 565, IČ DPH: SK2023112608, spoločnosť zapísaná v OR OS Bratislava I, Oddiel: Sro, Vložka č.: 1130008/B, kontakt: info@tomachic.sk

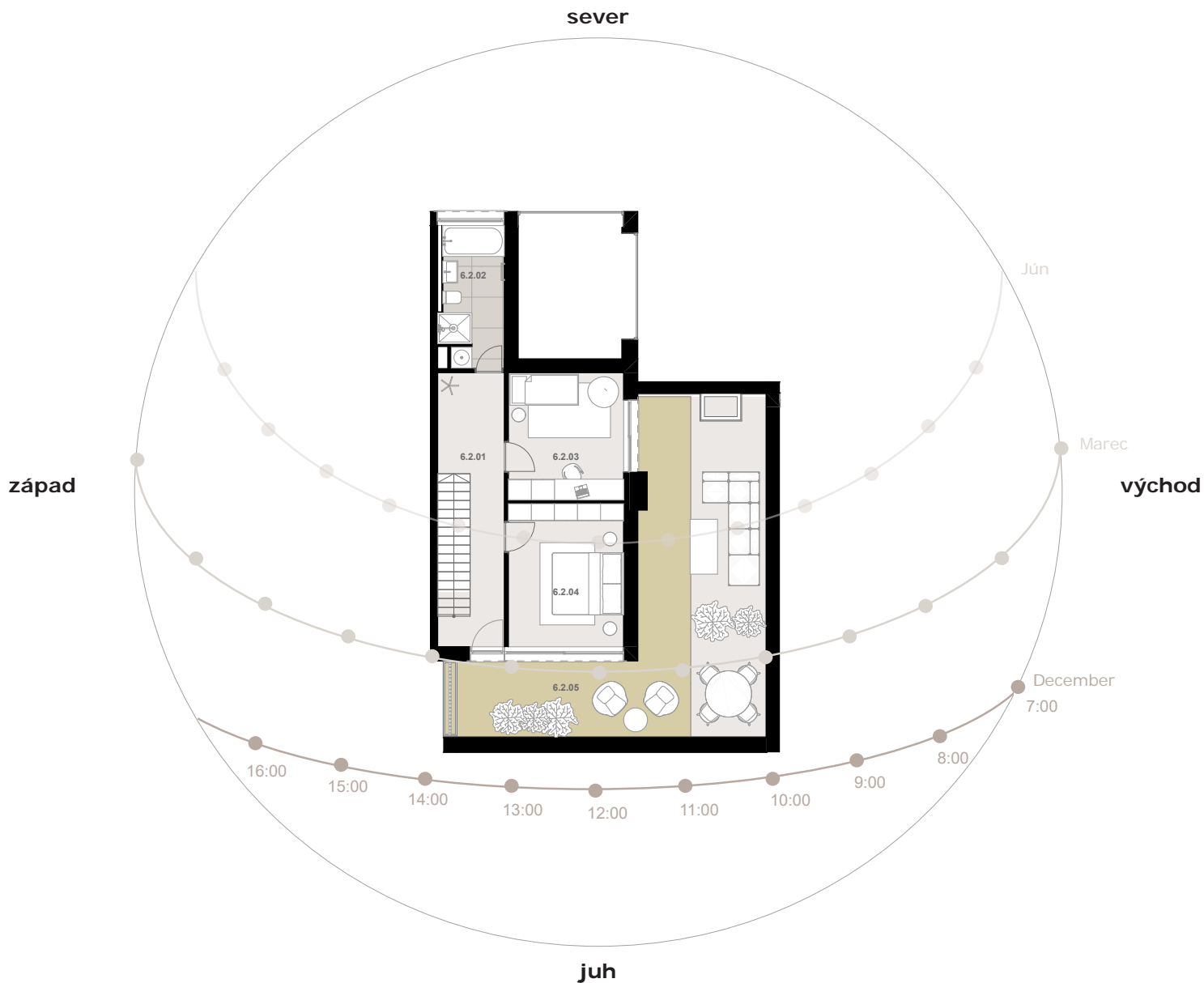
\*Cena bytu zahŕňa: podlahové kúrenie, príprava na chladenie, hlinnikové okná, príprava pre motorické žalúzie, sadrové omietky, biela maľba, štandardné riešenie elektroinštalácie s dátovou zásuvkou, bezpečnostné dvere s video vrátnikom, dlažba na loggiách, bližší popis v časti štandard bytu.



**BYT B5.2**

6.poschodie (7.NP) nočná časť mezonetu

plocha bytu	46,68 m <sup>2</sup>
plocha terasy	48,63 m <sup>2</sup>
celková plocha	95,31 m <sup>2</sup>

**LEGENDA MIESTNOSTÍ**

6.2.01	hala	12,32 m <sup>2</sup>
6.2.02	kúpeľňa	7,80 m <sup>2</sup>
6.2.03	izba	12,48 m <sup>2</sup>
6.2.04	izba	14,08 m <sup>2</sup>
6.2.05	terasa	48,63 m <sup>2</sup>

**Vaše nové bývanie v TOMACHIC**

Stavba podľa projektovej dokumentácie: „Polyfunkčný súbor Tomášikova ulica, Bratislava - II. etapa“

Adresa: TOMACHIC, na ul. Tomášikova 23, 821 01 Bratislava

Stavebník: Projekt T s.r.o., Mlynské Nivy 36, 821 09 Bratislava, IČO: 45 845 565, IČ DPH: SK2023112608, spoločnosť zapísaná v OR OS Bratislava I, Oddiel: Sro, Vložka č.: 1130008/B, kontakt: info@tomachic.sk

\*Cena bytu zahŕňa: podlahové kúrenie, príprava na chladenie, hlinnikové okná, príprava pre motorické žalúzie, sadrové omietky, biela maľba, štandardné riešenie elektroinštalácie s dátovou zásuvkou, bezpečnostné dvere s video vrátnikom, dlažba na loggiách, bližší popis v časti štandard bytu.

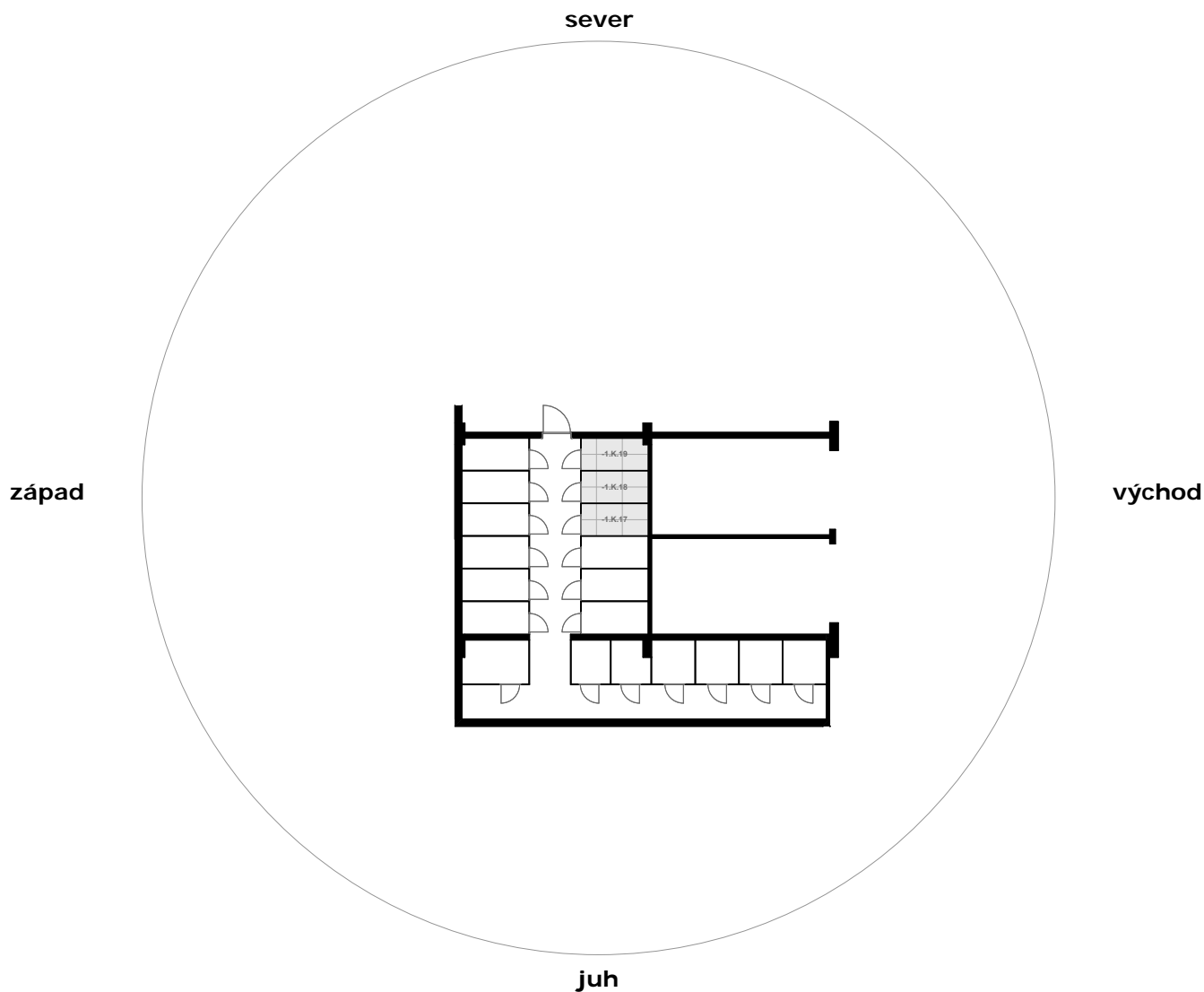


TOMACHIC

## BYT B5.2

1.podzemné poschodie (1.PP)

plocha kobiek  
(príslušenstvo bytu)

8,01 m<sup>2</sup>

## LEGENDA MIESTNOSTÍ

-1.K.17	kobka	2.67 m <sup>2</sup>
-1.K.18	kobka	2.67 m <sup>2</sup>
-1.K.19	kobka	2.67 m <sup>2</sup>

## Vaše nové bývanie v TOMACHIC

Stavba podľa projektovej dokumentácie: „Polyfunkčný súbor Tomášikova ulica, Bratislava - II. etapa“  
Adresa: TOMACHIC, na ul. Tomášikova Z3, 821 01 Bratislava

Stavebník: Projekt T s.r.o., Mlynské Nivy 36, 821 09 Bratislava, IČO: 45 845 565, IČ DPH: SK2023112608, spoločnosť zapísaná v OR OS Bratislava I, Oddiel: Sro, Vložka č: 1130008/B, kontakt: info@tomachic.sk, www.tomachic.sk

\*Cena bytu zahŕňa: podlahové kúrenie, príprava na chladenie, hliníkové okná, príprava pre motorické žalúzie, sadrové ometky, biela maľba, štandardné riešenie elektroinštalácie s dátovou zásuvkou, bezpečnostné dvere s video vrátnikom, dlažba na loggiách, bližší popis v časti štandard bytu.